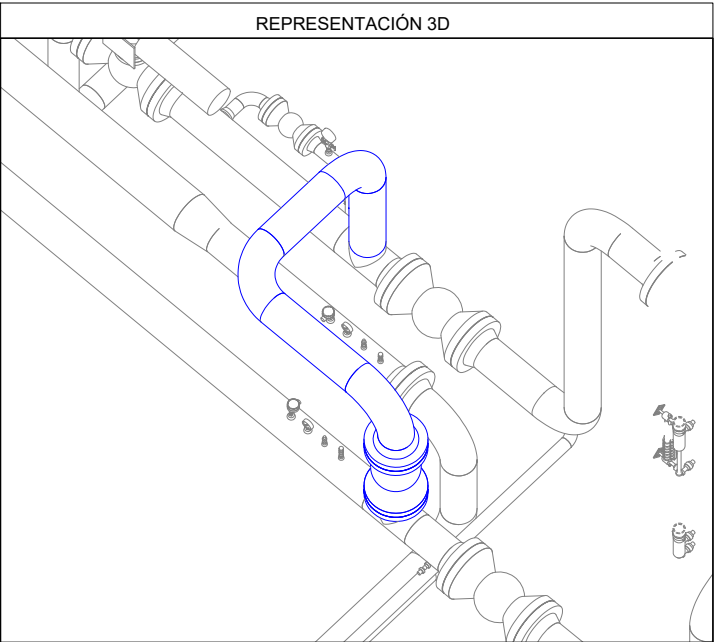
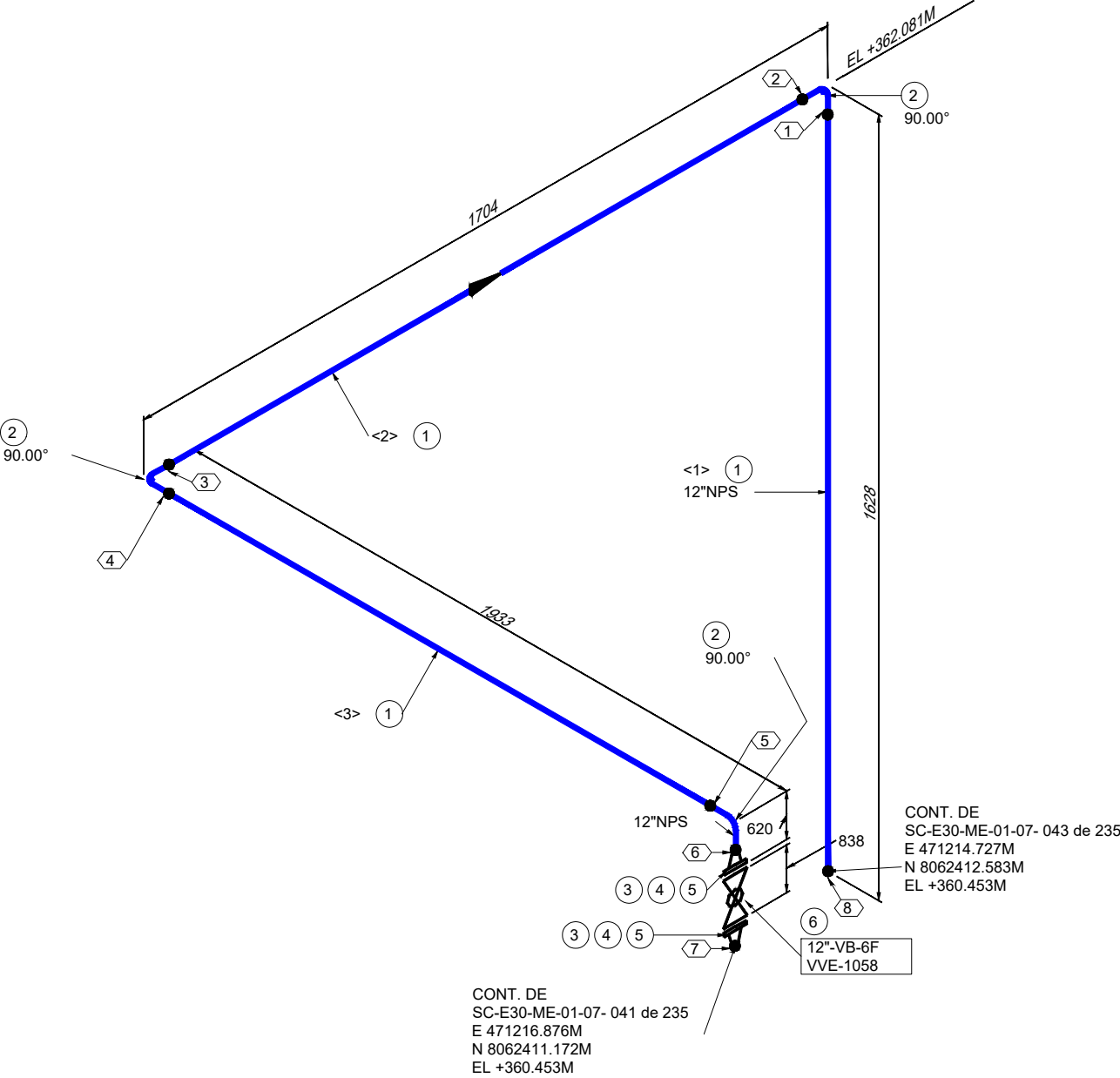


LISTA DE MATERIALES				
No.	TAM. [pulg]	DESCRIPCIÓN	CANT. [mm][pza]	
1	12	TUBERÍA SIN COSTURA, ASTM A-106 GR. B, SCH. 80, ASME B36.10, BW.	2971 mm	
2	12	CODO 90° RL, ASTM A-234 GR. WPB, SCH. 80, ASME B16.9, BW.	3	
3	12	BRIDA WN/RF, ASTM A-105, SCH. 80, 600#, ASME B16.5	2	
4	12	EMPAQUETADURA, 304SS ESPIRALADA ANILLO CENTRADOR INTERNO Y EXTERNO, 600#, ASME B16.20, e=1/8"	2	
5	1 1/4	(20) ESPARRAGOS C/2 TUERCAS, ASTM A-193 Gr. B7 ZINC, ASME B18.2.1/A-194 Gr. 2H ZINC, ASME B18.2.2, (12"-600#) (DIAM=1 1/4" LG=235MM) (222 MM LG)	2	
6	12	VÁLVULA BOLA, PASO TOTAL, TRUNNION, OPERADO A VOLANTE CON ENGRANAJE, API 6D, 600#, RF, CUERPO ASTM A-105, BOLA ASTM A-350 LF2	1	

LISTA DE CORTE				
PZA.	TAM.	LONG.	EXT. 1	EXT. 2
<1>	12"	1171	BISELADO	BISELADO
<2>	12"	790	BISELADO	BISELADO
<3>	12"	1019	BISELADO	BISELADO



N+8°W



Av. Doble Vía a la Guardia, Km. 3½, entre 4to y 5to Anillo
+591-3-3529270
+591-3-3523713
<http://www.bolinter.com>
bolinter@bolinter.com

Presión de Diseño: 1360 Psig
Temp. de Diseño: 200° F

Max. Presión Op.: 1440 Psig
Tratamiento Térmico: No

Min. Presión Prueba: 2040 Psig
Hidráulica ☒ Neumática ☐

Pintura: Si ☒ No ☐ Aislación: Si ☐ No ☒ END: 100% Servicio: Gas de Proceso

SIMBOLOGÍA

	Tub. Nueva Aérea		Continuación de Línea		Ítem		Nº Juntas
	Tub. Nueva Ent.		Sentido de Flujo		Instrumento		Tie-In
	Tub. Exist. Aérea		Cambio de Condición Aéreo/Enterrado		Indicador		
	Tub. Exist. Ent.						
	Junta Soldada						
	Junta Enchufe						
	Junta Roscada						

NOTAS GENERALES

1. Medidas en Milímetros a Menos que se Especifique lo Contrario.

2. Código de Diseño ASME B31.8.

YPFB TRANSPORTE S.A.

GERENTE DE PROY.: Ivan Meneses

REVISOR 1: Jafeth Acha

REVISOR 2: Felix Zarate

REVISOR 3: Walter Escobar

CONTRATISTA

GERENTE DE PROY.: Franklin Argandoña

REVISOR 1: Wilbert Mendez

REVISOR 2: Jorge Togo

REVISOR 3: Rudy Monasterio

02/Sep/24	R. Mendoza	R. Monasterio	J. Togo	F. Argandoña	1	Conforme a Obra	Bolinter Ltda.	
07/May/24	B. Sandóval	R. Monasterio	W. Chávez	F. Argandoña	0	Aprobado para Construcción	Bolinter Ltda.	
FECHA	DIBUJO	Calidad	Técnico	REVISOR	APROBÓ	REV.Nº	DESCRIPCIÓN	EMPRESA
							Ubicación:	Colpa - Belgica (SCZ)
Proyecto:							Etap:	Conforme a Obra
Título del Plano:							Código:	SC-E30-ME-01-07-044 de 235
Ingeniería y Construcción para el proyecto Estación de Compresión Colpa Fase I							Escala:	S/E
Isométrico 12"-0.688-B(G-6)-1049 Sistema de Descarga VVE-1058							Formato:	Tabloide: 279 mm x 432 mm